

ISO 9712: 2012 非破壞檢測人員 目視檢測 (VT) 培訓 初級+中級

 時間：2020年02月10-14日

 地點：德國萊因訓練教室 高雄市三民區民族一路80號27樓之3 (長谷世貿大樓)

培訓背景及我們的優勢

ISO 9712是歐盟對於非破壞檢測人員 (Non-Destructive Testing Personnel) 的強制性資格認證標準，包括在歐盟壓力設備指令 PED 2014/68/EU、建築鋼構 EN1090 & 歐盟建築指令 CPR和軌道交通銲接體系 EN15085 等認證，目前亦是國際間廣泛對製造商的非破壞檢測人員資格的要求。

中國中車 CRRC 取得德國萊因 TÜV 集團授權，按照 ISO 9712 標準提供非破壞檢測人員的訓練，擁有多多年豐富的經驗。為因應台灣各方業界的需求，積極推動業者與國際的接軌，我們與合作夥伴中國中車自2017年十月起在台開辦 ISO 9712:2012 非破壞檢測人員訓練課程，協助業者順應全球化趨勢。基於德國教學理念，課程採小班制讓學員有充分實際操作的機會，同時初級與中級合併授課，讓學員在短時間紮實的培訓下結合理論與實務增進專業技能。

培訓對象

銲接工程師、非破壞檢測人員、品保人員、專案經理、驗收人員、業主代表等相關人員

課程資訊

[點擊 培訓 報名](#)

ISO 9712 : 2012

02月10~14日 理論及實作培訓

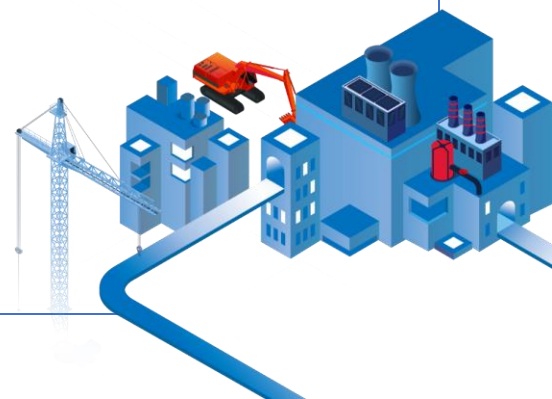
培訓費用: TWD 20,500 /人

(課程費用包括培訓費、午餐費及材料費 含5%營業稅)

- 如您有興趣，請 **2020年 01月 10日前** 完成線上報名。人數如已滿，將提前截止報名。
- 通過資格審查，並繳費完成後，才算報名成功。
- 發票內容統一為 **培訓費**。
- 恕不接受退課、退費申請，但可轉讓他人上課或延至下一期課程使用。

聯絡方式

- 行銷部 - 陳盈秀小姐
- Tel: (02) 2172-1197, E-mail: Mira.Chen@tuv.com
- 工業服務部 - 顏美瑜小姐
- Tel: (07) 262-6529, Fax: (07) 380-0577
- E-mail: KateMY.Yen@tuv.com



ISO 9712: 2012 非破壞檢測人員 目視檢測 (VT) 培訓 初級+中級

住宿選擇

為方便外地學員，以下為我公司的簽約飯店價格，供參考並自行訂房。價格皆含單人早餐。

No	酒店名稱	平日價/晚	假日價/晚	到TUV 距離	標準房型	地址
1	康橋商旅(九如館) Kindness Hotel	1,680	2,280	1.5 km	精緻雙人床	高雄市三民區民族二路339號
2	捷絲旅站前館 Just Sleep	2,000	2,700	2.3 km	豪華客房	高雄市新興區中山一路280號
3	高雄商旅 Urban Hotel 33	2,000	2,300	1.9 km	雅緻館經濟客房	高雄市新興區民族二路33號

交通資訊

捷運紅線至後驛站

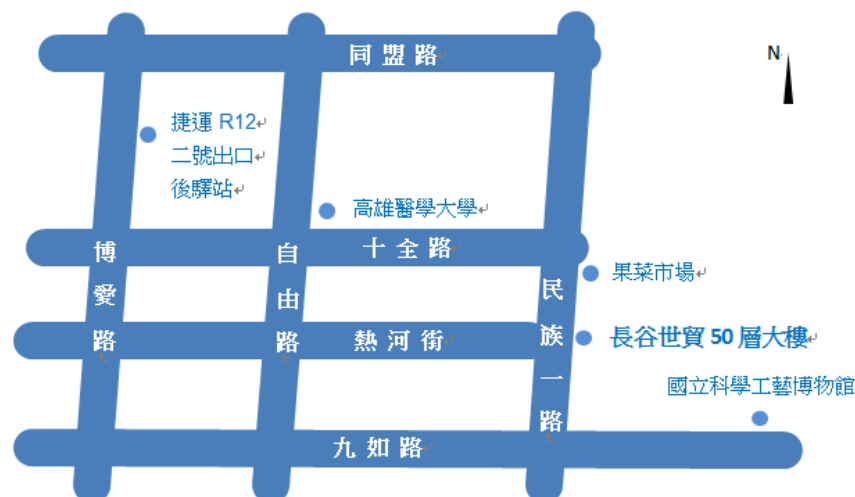
- 一號出口搭33號公車至果菜公司站下車，班距30~80分鐘，約需搭乘10分鐘。
- 二號出口搭紅29號公車至果菜公司站下車，班距約10-20分鐘，約需搭乘10分鐘。
- 二號出口有公共自行車租賃系統，可憑信用卡或一卡通租借自行車騎乘前往，騎乘大約10分鐘。

高雄火車站

搭乘28路、53路公車，至果菜公司站下車，步行約3-5分鐘。

停車資訊：

Times 24停車場：150元/次(24小時內含跨夜)，距離世貿館約150公尺，走路約2分鐘。
 (停車資訊僅供參考，價格請以現場公告為主)



搭車距離

- 左營高鐵站 20 min
- 捷運後驛站 10 min
- 高雄火車站 10 min

